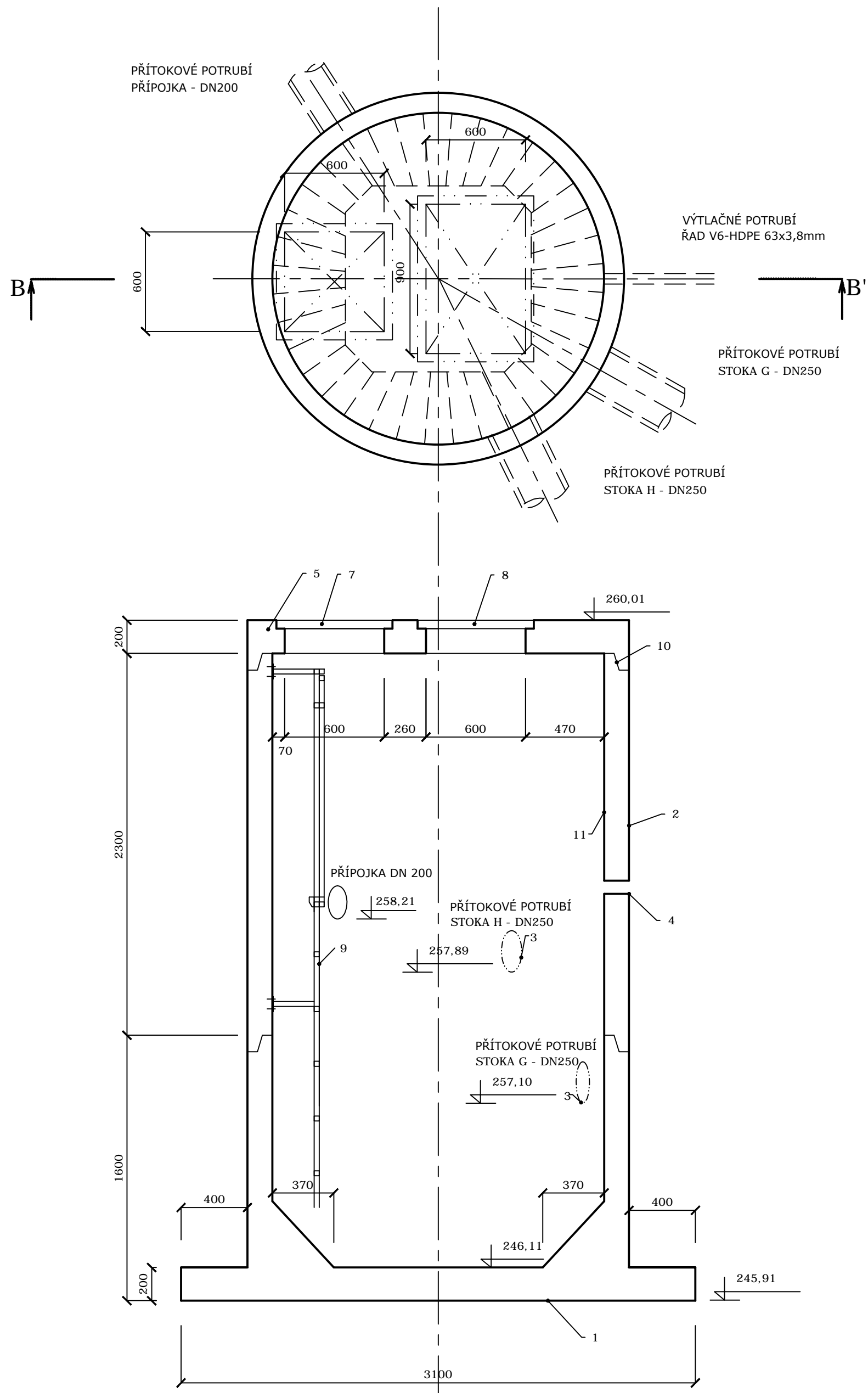


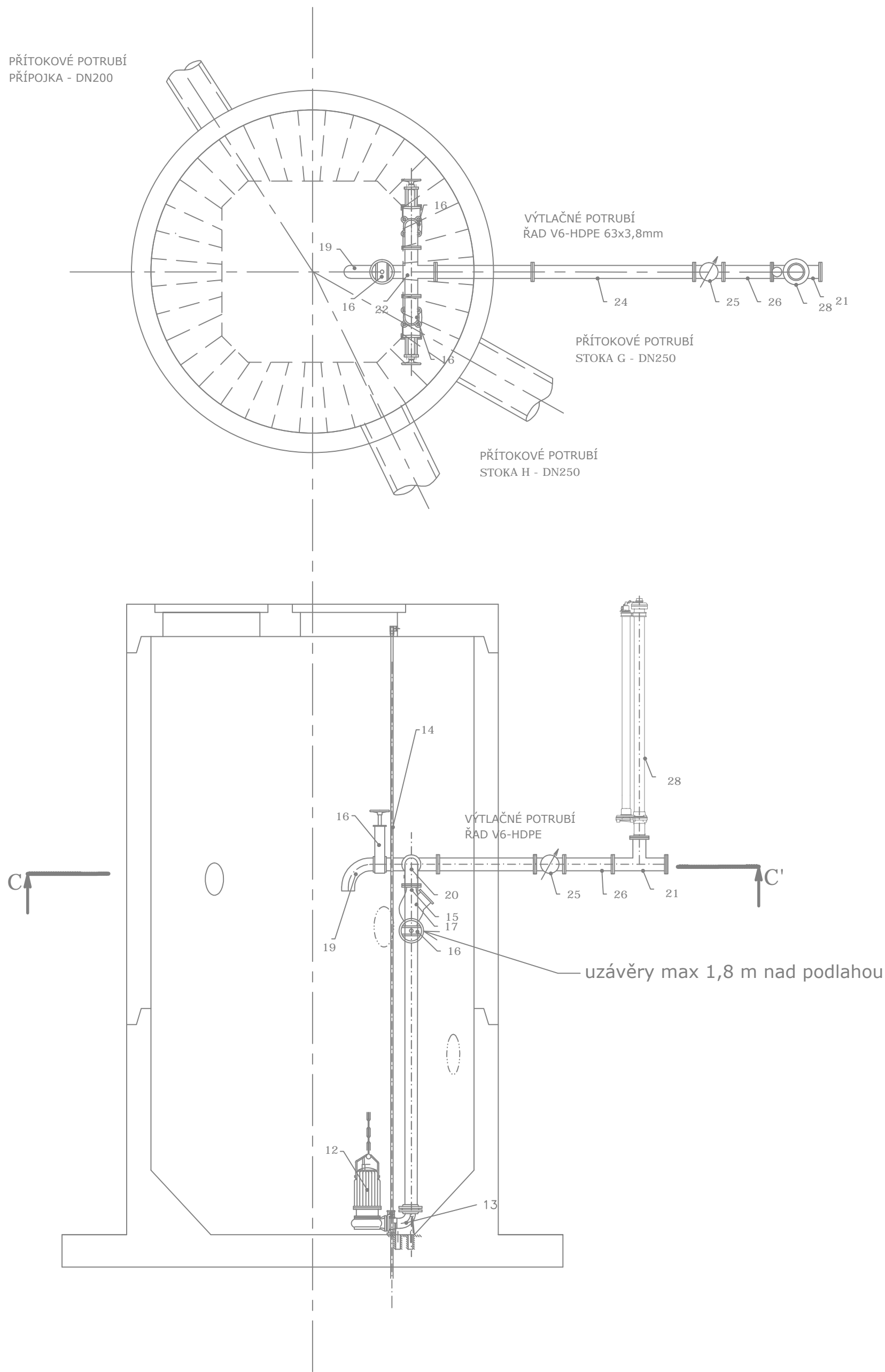
STAVEBNÍ ČÁST

ŘEZ A-A'



TECHNOLOGICKÁ ČÁST

ŘEZ A-A'



LEGENDA

STAVEBNÍ ČÁST


- 1 - ČERPAČÍ JÍMKA - železobetonová prefabrikovaná konstrukce, průměr vnitřní 2500 mm/vnější 2800 mm (VÝŠKA 2400 mm)
- 2 - NÁSTAVBOVÝ PRSTENEC - železobetonová prefabrikovaná konstrukce, průměr vnitřní 2500 mm/vnější 2800 mm (VÝŠKA 2400 mm)
- 3 - PŘÍTOKOVÉ POTRUBÍ PVC U DN 250
- 4 - VÝTLAČNÉ POTRUBÍ HDPE 90x5,4 mm
- 5 - VÍKO S PROSTUPY (PRO POJEZD) - železobetonový prefabrikát se dvěma otvory 600x600 mm a 600x1200 mm, vnější průměr 2800 mm
- 6 - NEOBSAZENO
- 7 - POKLOP UZAMYKATELNÝ LITINOVÝ S ODVĚTRÁNÍM 600x600 mm
- 8 - POKLOP UZAMYKATELNÝ 1200x600 mm (ALTERNATIVNĚ ZKS 600x600 mm)
- 9 - VÝSUVNÝ NEREZOVÝ ŽEBŘÍK SE STUPADLY S PROTISKLUZOVOU ÚPRAVOU dl. 3,2 m
- 10 - SPÁRA TĚSNĚNÁ JAZYČKOVÝM TĚSNĚNÍM
- 11 - VNITŘNÍ NÁTĚR - hydroizolační malta na bázi cementu pro betonové povrchy, max. granulometrie 0,63 mm, 1 - 1,5 kg/m² (ŠEDÁ)

TECHNOLOGICKÁ ČÁST

- 12 - PONORNÉ KALOVÉ ČERPADLO - návrhový průtok 2,7-4,2 l/s, dopravní výška 6,64-12,1 m, jmenovitý výkon/proud 1,5 kW/3,6 A
- 13 - PATKOVÉ KOLENO S UCHYCENÍM ČERPADLA
- 14 - VODÍČÍ TYČE ČERPADLA (NEREZOVÁ OCEĽ)
- 15 - VÝTLAČNÉ POTRUBÍ DN 50
- 16 - DESKOVÉ SOUPÁTKO BEZPŘÍRUBOVÉ DN 80, PN10 S NESTOUPAVÝM VŘETENEM
- 17 - ZPĚTNÝ VENTIL S KOULÍ DN 50
- 18 - NEOBSAZENO
- 19 - VYPOUŠTĚNÍ VÝTLAKU DO JÍMKY ČS - KOLENO 90° DN 50
- 20 - KOLENO PŘÍRUBOVÉ DN 50
- 21 - T-KUS PŘÍRUBOVÝ DN 50
- 22 - KŘÍŽ PŘÍRUBOVÝ DN 50
- 23 - PATKA PRO ZDVÍHACÍ ZAŘÍZENÍ (POLOHU UPŘESNIT DLE DÉLKY VYLOŽENÍ)
- 24 - TP 50-1000 (UKLIDŇOVACÍ KUS PŘED PRŮTOKOMĚREM)
- 25 - MAGNETICKO-INDUKČNÍ PRŮTOKOMĚR DNSO VARIANTA PRO ZÁSYP
- 26 - TP 50-300 (UKLIDŇOVACÍ KUS ZA PRŮTOKOMĚREM)
- 27 - BEZP. PŘELÝV-DN 250, PŘÍRUB. KOLENO + LT VTOK
- 28 - PROPLACHOVACÍ SOUPRAVA DN 50

POZNÁMKA:

ZDVÍHACÍ ZAŘÍZENÍ BUDE ULOŽENO U PROVOZOVATELE

Vypracoval:	Roman Pesek, DiS.		 VS Chrudim VS Chrudim, s. r. o., Nevoňské čp. 68, 537 91 Chrudim tel. 483 880 911, vs@vschrudim.cz, vschrudim.cz	
Kontroloval:	Bc. David Šavelka			
Odpovědný projektant:	Ing. Martin Soudek, Ph.D.			
Objekt:	PARDUBICKÝ	O.Š. / MĚSTO: CHRUDIM	Místo stavby:	MEDLEŠICE
Investor:	Město Chrudim		Datum:	08/2020
Název díla:	Medlešice - splašková kanalizace			
Název výkresu:	SO 01 ČERPAČÍ STANICE ČS6 - STAVEBNÍ ČÁST			
TENTO VÝKRES A JEHO PŘELÍKY JSOU NAŠIM DUŠEVNÍM VLASTNICTVÍM, NESMÍ BÝT BEZ NAŠEHO PŘEDCHOZÍHO PÍSEMNÉHO SOUHLASU KOPÍROVÁNY, ROZMNOŽOVÁNY ANI ZPŘÍSTUPŇOVÁNY ŽÁDNÝM OSOBNÍM NEBO FYZIKÁLNÍM ZPŮSOBEM.				